

REGIONAAL BELEIDSKADER 2007

Politie Gelderland-Zuid

‘Veiligheid Voorop’

Inhoudsopgave

Inleiding	3
Top 10	4
0. Uitvoeren	5
0.0. Intake en service	
0.0. Noodhulp	
0.0. Handhaving	
0.0. Opsporing	
0.0. Operationele ondersteuning	
0. Ondersteunen	16
0.0. Personele kaders	
0.0. Doelmatigheidsverhoging	
0.0. Personeelsmanagement	
0.0. Financieel management	
0.0. Informatiemanagement	
0.0. Integriteitbeleid	
0. Verbeteren	20
0.0. Leiderschap	
0.0. Strategie en beleid	
0.0. Management van medewerkers	
0.0. Management van middelen	
0.0. Management van processen	
0.0. Klanten en leveranciers	
0.0. Medewerkers	
0.0. Maatschappij	
0.0. Bestuur en financiers	
Bijlage	21
i	Specificatie resultaatnormen 2007 per district
ii	INDEX / alfabetische inhoudsopgave van onderwerpen

Erratum

De OR heeft nog een opmerking geplaatst die niet meer in het regionaal beleidskader kon worden verwerkt voordat deze werd besproken in het regionaal college. Op pagina 13 wordt wel het Team Opsporing Mensenhandel genoemd, maar vervolgens wordt niet helder genoemd wat deze gaan doen.

Dit voorjaar zijn afspraken gemaakt over de capaciteit van het team: 1 fte uit SNM, 0,5 fte uit DWD en TSL, 1 fte VR en 1 fte JZZ. De bedoeling is dat zij zich onder andere gaan richten op de bestrijding van illegale prostitutie en de daarbij voorkomende mensenhandel.

Inleiding

Dit **Regionaal Beleidskader 2007** bevat de beleidsvoornemens van het korps Gelderland-Zuid voor het jaar 2007. Deze voornemens zijn geplaatst in het perspectief van de meerjarige beleidsdoelstellingen die voor de periode 2007 en verder zijn verwoord in:

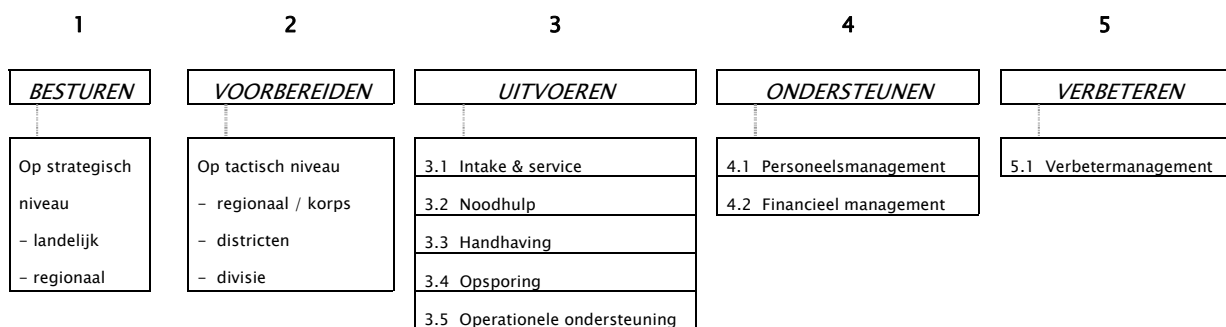
- de visie van Gelderland-Zuid voor de periode 2007-2010, verwoord in het Visiedocument 'Veiligheid Voorop';
- het Landelijk Kader Nederlandse Politie 2007 (als basis voor de regionale convenanten);
- het Regionaal Convenant voor de politieregio Gelderland-Zuid, 2007-2008;
- Aanwijzingen PG's en Planningsbrief OM 2007.

Voor het gemak worden de verschillende beleidsdoelstellingen - met name waar het gekwantificeerde normen en prestaties betreft - met bronvermelding in onderhavig document bij elkaar gezet, zodat:

- een overzichtelijk geheel ontstaat;
- raadpleging van de oorspronkelijke documenten in het algemeen niet meer nodig is;
- op deze onderlegger de beleidsverantwoording (Marap, Jaarverslag) gebaseerd kan worden.

Voor het navolgende integrale overzicht is gebruik gemaakt van de RBP-indeling (Referentiekader Bedrijfsprocessen Politie). Dit sluit aan bij het steeds grotere belang dat procesmanagement krijgt toebedeeld in de bedrijfsvoering van de Nederlandse politie. Dit past bovendien goed in de ontwikkeling die het korps voorstaat in het kader van de kwaliteitsverbetering conform het INK Managementmodel.

Het procesmodel van het RBP is als volgt weer te geven:



In dit Regionaal Beleidskader komen met name de hoofdprocessen **uitvoeren** (3), **ondersteunen** (4) en **verbeteren** (5) aan de orde:

UITVOEREN

(met de bekende subindeling in vijf deelprocessen)

De operationele activiteiten worden voorzien van codes conform de indeling van het *INP* (Informatiemodel Nederlandse Politie). Deze twee procesgroepen zijn samengevoegd omdat in de tactische voorbereiding met name de afspraken gemaakt worden t.b.v. de uitvoering.

ONDERSTEUNEN

Het betreft hier activiteiten in het kader van personeels- en middelenmanagement.

VERBETEREN

In dit onderdeel wordt de verbinding gelegd met het *INK Managementmodel* van het Kwaliteitsstelsel; de verbeterpunten hebben betrekking op onderdelen van de verschillende processen, waarmee de PDCA-cirkel weer gesloten wordt.

Top 10

Door het meerjarig karakter van Visiedocument en Regionaal Convenant staan beleid en doelstellingen in het perspectief van de vierjarenperiode 2007–2010 (waarbij in het laatste jaar de einddoelstellingen gerealiseerd dienen te zijn).

Het visiedocument van het korps (*'Veiligheid Voorop in Gelderland-Zuid'*) legt de beleidsfocus in de periode 2007–2010 bij de volgende **Top 10** :

TOP 10	Doelstelling
1	Reductie van criminaliteit en slachtofferschap (aantal aangiften max. 35.000)
2	Verhoging van het percentage opgehelderde misdrijven tot 27,5% gecombineerd met een hoog aanbod van verdachten aan het OM
3	Bevorderen van naleving van de 'kleine norm' door 175 bekeuringen per executieve medewerker (gemiddeld) waarvan 60% met staandehouding
4	Ontmantelen / 'plukken' van 6 criminele samenwerkingsverbanden (CSV's)
5	Terugdringen van jeugdoverlast en jeugdcriminaliteit: <ul style="list-style-type: none">- het aantal criminele jeugdgroepen reduceren met 15%- politie zorgt voor toezicht, handhaving, signalering en advisering.
6	Reactietijd noodhulp : <ul style="list-style-type: none">- bij 85% van de meldingen binnen max. 15 minuten ter plaatse.
7	Aanpak geweld : <ul style="list-style-type: none">- reductie van 10 % van geweldsdelicten (tegenhouden; lik op stuk) *- opheldering gewelds- en seksuele delicten minimaal 50 %- opheldering verkrachtingszaken min. 70 %- bij huiselijk geweld houdt politie direct agressor aan en verwijst door naar partners zorginstellingen
8	Terugdringen van bedreiging / intimidatie <ul style="list-style-type: none">- ontwikkeling protocol (2007) met informatie over optimale bestrijding van bedreiging en intimidatie
9	Meer gebruik maken van de mogelijkheid tot ontneming (doelstelling nader te concretiseren in 2007)
10	Flexibel aandachtsveld <ul style="list-style-type: none">- Op basis van actuele ontwikkelingen in het criminaliteitsbeeld stelt het Regionaal College jaarlijks een actueel aandachtsveld vast.- Het aandachtsveld voor 2007 is nog niet vastgesteld.

* bij gelijke aangiftebereidheid

Keernelementen in deze Top 10 zijn:

- versterking van de opsporing,
- vergroting van de slagkracht van de gebiedsgebonden teams,
- nadrukkelijke positionering van de wijkagent.

Actieve wederkerigheid is het concept dat de visie op de dienstverleningstaak van het korps verwoordt.

Dit wordt ondersteund door uitbreiding van de schaalgrootte van de gebiedsgebonden teams en door de uitwerking van het concept van Informatiegestuurde Politie (dat enerzijds het verzamelen en analyseren van informatie omvat en anderzijds het overdragen van deze informatie en het vertalen ervan ten behoeve van effectieve inzet).

1. Uitvoeren

In dit hoofdstuk worden 5 operationele deelprocessen onderscheiden:

- *Intake & service*
- *Noodhulp*
- *Handhaving*
- *Opsporing*
- *Operationele ondersteuning.*

Per deelproces komen hieronder de relevante beleidsonderwerpen aan de orde. Om de doelstellingen in een juist perspectief te plaatsen, wordt per onderwerp achtereenvolgens kort aangegeven:

- de resultaten of stand van zaken in 2005;
- de doelstelling en de resultaatsprognose voor 2006;
- de doelstelling voor 2007 (waar mogelijk gekwantificeerd);
- de ambitie voor 2010 (de beoogde eindsituatie vanuit het Visiedocument).

1.1. Intake en service

Onderwerp 1.1.A Reductie slachtofferschap / aantal aangiften [Top 10/Visiedocument]

	2005	2006		2007	2010
	<i>Resultaat</i>	<i>Doel</i>	<i>Prognose</i>	<i>Doel</i>	<i>AMBITIE</i>
Aangiften	36.965	≤ 37.000	37.000	36.500	≤ 35.000
Geweldsmisdrijven	3.396	--	3.200	3.150	≤ 3.000

De reductie van het aantal slachtoffers is in 2006 gestabiliseerd. Intensivering van de opsporing en verhoging van de slagkracht moeten bijdragen aan een verdere daling van het aantal aangiften. Voor het terugdringen van geweld met 10% wordt gebruik gemaakt van districtelijke analyses.

Onderwerp 1.1.B Telefonische bereikbaarheid (Servicecentrum) [Top 10]

	2005	2006		2007	2010
	<i>Resultaat</i>	<i>Doel</i>	<i>Prognose</i>	<i>Doel</i>	<i>AMBITIE</i>
Respons < 20 sec	79 %	80 %	85 %	80 %	80 %
Respons < 30 sec	81 %	90 %	87 %	85 %	90 %
Respons < 45 sec	86 %	95 %	90 %	88 %	95 %
Kwaliteit van service (meting TELAN)	7,6	7,5	7,6	7,5	7,5

De teleservice van het korps is sinds 2005 op niveau. De komende tijd zal worden gewerkt aan het verder optimaliseren van de kwaliteit van dienstverlening, met aandacht voor de punten die uit de Telan-meting naar voren komen. Het aantal metingen wordt uitgebreid van 1 naar 4 per jaar.

Onderwerp 1.1.C Palet van aangiftemogelijkheden

	2005	2006		2007	2010
	<i>Resultaat</i>	<i>Doel</i>	<i>Prognose</i>	<i>Doel</i>	<i>AMBITIE</i>
Algemeen		Regionaal uitbouwen van aangiftemogelijkheden		Landelijke standaardisatie van balieaangiften	
Aangiften op afspraak	Regiobrede afspraken via Servicecentrum	Verbetering kwaliteit van de aangiften		-	
Aangifte via Internet	42 % van de aangiften	50 % van de aangiften		60 % van de daarvoor in aanmerking komende aangiften	
				Uitbouw naar 30 delicten	
				Internetaangifte voor bedrijven	
Telefonische aangifte	<i>uitvoeringsplan getemporeerd</i>			Start	-
Volgsysteem aangiften				Start	
'Altijd Aangifte Doen'	Start campagne	Uitvoering	Afgesloten	-	

In 2006 is gestart met systematische activiteiten gericht op verbetering van de dienstverlening. De basishouding is samengevat onder het begrip *actieve wederkerigheid*. Het uitgangspunt is dat de meeste burgers in principe loyaal zijn naar de politie maar dat men serieus genomen wil worden door diezelfde politie en dat dit serieus nemen ook tot handelen leidt.

Onder aangevers is in 2006 een klanttevredenheidsonderzoek gehouden. Vermoedelijk wordt eind 2006 gestart met de werkvorm 'Herstel Mislukt Contact' en zal het korps, zodra beschikbaar, meedraaien in het landelijk bejegeningprofiel.

	2005	2006		2007	2010
	<i>Resultaat</i>	<i>Doel</i>	<i>Prognose</i>	<i>Doel</i>	<i>AMBITIE</i>
Klanttevredenheidsonderzoek (KTO) aangevers			Meting + verbeterplan	Uitvoering verbeterplan	
Klantenpanels (op regio-, districts- en teamniveau)	panels ingericht				
Digitaal klantenpanels				Inrichting	
Digitale nieuwsbrieven					X
Opsporingsinformatie op internet					X
Herstel Mislukt Contact	--	--	Start	Operationeel	
Bejegeningprofiel	--	--	Start	Operationeel	
Tevredenheid Laatste Politiecontact*	55,1 %			> 55,1%	

* Met de meting over 2005 is voor het eerst gebruik gemaakt van de Veiligheidsmonitor Rijk (VMR). Deze is niet vergelijkbaar met de metingen uit de Politiemonitor Bevolking over de periode 1993-2005.

1.2. Noodhulp

	2005	2006		2007	2008
	<i>Resultaat</i>	<i>Doel</i>	<i>Prognose</i>	<i>Doel</i>	<i>AMBITIE</i>
Vaste telefonie < 15 sec.	> 99 %	> 95 %	99 %		
Vaste telefonie < 10 sec.			> 90 %	> 90 %	> 90 %

*) Bron: landelijke database GIDS

In het convenant met BZK is afgesproken de landelijke doelstelling voor de responstijd 112 over te nemen; deze gaat uit van een streefwaarde van 90% binnen de gestelde termijn. Deze norm wordt door het korps zeer ruim gehaald. De eindterm staat op 2008 omdat dit onderdeel is van het convenant.

	2005	2006		2007	2010
	<i>Resultaat</i>	<i>Doel</i>	<i>Prognose</i>	<i>Doel</i>	<i>AMBITIE</i>
Reactietijd prio 1 < 15 min.	77 %	> 85 %	80 %	> 85 %	> 85 %
Reactietijd prio 2 < 30 min.	80 %	> 85 %	81 %	> 85 %	> 85 %

In de loop van 2007 worden mobilifoons met zgn. 'statusknop' in de surveillancevoertuigen ingebouwd. Dit maakt een betere registratie mogelijk. In het recente verleden bleek gebrekkige registratie namelijk de oorzaak te zijn van het net niet halen van de doelstelling.

1.3. Handhaving

Onderwerp 1.3.A Terugdringen van het aantal verkeersslachtoffers [Convenant met BVOM]

	2005	2006				2007		2010	
	Resultaat	Doel	Prognose		Doel		AMBITIE		
Verkeersdoden	24	max. 29	29		max. 28		27		
Ziekenhuisgewonden	301	max. 260	292		max. 255		245		
'BOK-lijn'	Start mei	-	365		730		1096		
Videosurveillance									
- staandhoudingen		400	400		400		-		
- invorderingen		200	200		200		-		
	TOTAAL	VHH	REGIO	VHH	REGIO	VHH	REGIO	VHH REGIO	
Snelheid	236.455	215.000	30.000	215.000	40.000	215.000	30.000	--	
Rood licht	9.873	6.500	2.000	8.000	3.000	6.500	2.000		
Alcohol	1.429	300	850	300	1.000	300	850		
Gordels	13.469	4.500	5.500	4.000	7.000	4.500	5.500		
Helmen	2.501	500	3.200	200	1.500	500	3.200		
Blaastesten	102.402	40.000	60.000	40.000	60.000	40.000	60.000		
Alg. beleidslijn 'Botsen = blazen'	'Botsen = blazen' bij elke aanrijding								

VHH : projectteam Verkeershandhaving

Voor een toelichting op de doelstellingen en aanpak van verkeershandhaving zie de **bijlagen**.

Onderwerp 1.3.B Inzendtermijnen verkeers-PV's [Brief OM mrt 2005]

INZENDTERMIJNEN	2006	2007		2010
	Doel	Doel		AMBITIE
Invorderings-PV rijbewijs	100 % binnen 3 dagen	na pleegdatum	bij OM	
Verzoek om aanvullend PV / informatie	100 % binnen 2 weken			
Overige PV's en verkeersmisdrijven	90 % binnen 1 maand			
Trias-zaken en andere overtredingszaken	100 % binnen 1 maand	na pleegdatum	bij Tobias	

Vanwege de hoofdofficier van Justitie van het OM Arnhem zijn in maart 2005 nieuwe inzendtermijnen vastgesteld voor processen-verbaal ter zake van verkeersmisdrijven, Trias-zaken (strafrechtzaken) en andere overtredingszaken (zoals Mulderfeiten). Deze termijnen zijn in bovenstaand overzicht vermeld.

Ter toelichting:

- Invorderings-PV's rijbewijs moeten binnen 3 werkdagen bij het parket zijn ingeleverd, tenzij daarover *in hoogst uitzonderlijke aangelegenheden* andere afspraken zijn gemaakt.
- Trias- en andere overtredingszaken dienen binnen 1 maand na pleegdatum te zijn ingeleverd bij Tobias.
- Van de overige PV's en verkeersmisdrijven dient **ten minste 90 %** binnen 1 maand na pleegdatum bij het parket binnen te zijn. Als er bijzondere omstandigheden zijn, dienen deze vermeld te worden in het PV en kan het OM gevraagd worden om uitstel; alleen na toestemming kan de termijn met max. 1 maand overschreden worden.

Teamchefs zijn verantwoordelijk voor het nakomen van de inzendtermijnen en voor de kwaliteit en volledigheid van het ingezonden materiaal. Bewaking van termijnen is de taak van het *hoofd van de regionale afdeling Verkeer*. Op basis van regionale dashboardgegevens rapporteert deze hierover maandelijks aan de proceseigenaar Handhaving.

Onderwerp 1.3.C Bekeuringen met staandehouding (excl. alcohol)

[Top 10]

	2005	2006		2007	2010
	<i>Resultaat</i>	<i>Doel</i>	<i>Prognose</i>	<i>Doel</i>	<i>AMBITIE</i>
Aantal bekeuringen (gemiddeld per teamlid)	170	175	175	175 *	175
Waarvan met staandehouding	78	105	85	105 *	105

* Is gebaseerd op teamsterkte exclusief teamleiding. Regiobreed komt dit uit op 50.000 staandehoudingen.

Onderwerp 1.3.D Tegenhouden

	2005	2006		2007	2010
	<i>Resultaat</i>	<i>Doel</i>	<i>Prognose</i>	<i>Doel</i>	<i>AMBITIE</i>
Tegenhoudactie	-	Bestuurlijke advisering		SMS-alert	

Bij tegenhouden gaat het om verstoren van criminele activiteiten. Dit kan variëren van acties gericht op preventie (van woninginbraken en auto-criminaliteit bijvoorbeeld), het onaantrekkelijk maken van de buit (bijv. gsm-bombardement) tot het verzwaren van de consequenties voor de dader (door gemeente, belastingdienst en andere instanties te adviseren ook maatregelen te laten nemen).

In 2006 is de landelijke richtlijn bestuurlijke advisering geïmplementeerd. Dit houdt in dat bij de opsporing van georganiseerde criminaliteit tevens voorstellen worden gedaan voor maatregelen door het bestuur om verdere activiteiten van deze criminele groepen tegen te gaan.

In 2007 gaat het korps op beperkte schaal gebruik maken van SMS-alert, wat de mogelijkheid biedt de burger meer te betrekken bij de veiligheidsaanpak in zijn wijk.

Onderwerp 1.3.E Afhandeling jeugdzaken

[Landelijk kader / Planningsbrief OM]

	2005	2006		2007	2010
	<i>Resultaat</i>	<i>Doel</i>	<i>Prognose</i>	<i>Doel</i>	<i>AMBITIE</i>
HALT-verwijzingen	477	450	500	450	?
<i>Doorlooptijden</i>					
• Doorlooptijden politie - HALT	80 % < 5 dgn	--	--	80 % < 7 dgn	
• Doorlooptijd jeugdzaken (tijd tussen 1 ^e verhoor en instroom parket) < 30 dgn	74 %	80 %	80 %	80 %	80 %
Verdachten OM (jeugdzaken)	824	900	700	900	
Aanmeldingen Justitieel casusoverleg	579	850	450	400	400
Jongeren Informatie Systeem (JIS)				invoering	

In het regionaal convenant zijn afspraken met de korpsen opgenomen om te komen tot betere aanpak van jongeren. Een snelle dossiervorming (80% binnen 30 dagen) en snelle doorverwijzing van HALT-zaken (80% binnen 7 dagen).

Doel van het (maandelijks gehouden) justitieel casusoverleg is te komen tot een betere afstemming van activiteiten tussen de ketenpartners die het strafrechtelijke proces vorm geven, alsmede tot verbetering van de bestrijding en beheersing van jeugdcriminaliteit. Een van de middelen hiertoe is de zgn. vroegsignalering: het periodiek bespreken van jeugdige veel-/meerplegers in het platform OM-raad van de kinderbescherming, jeugdreclassering en politie. Het gaat om een groep van circa 80 jongeren met ernstige gedragsproblemen die gemiddeld 5 keer per jaar met de politie in aanraking komen.

Het Jongeren Informatie Systeem is een bevragingssysteem voor zowel de strafrechtketen als de hulpverlening. Hierin zijn de gegevens opgenomen van jongeren met antecedenten.

In alle gevallen van kindermishandeling, ernstige opvoedingsproblemen en indien een kind getuige is van huiselijk geweld volgt een melding bij het Advies- en Meldpunt Kindermishandeling.

Onderwerp 1.3.F Aanpak overlast

[Regionaal convenant]

	2005	2006		2007	2010
	<i>Resultaat</i>	<i>Doel</i>	<i>Prognose</i>	<i>Doel</i>	<i>AMBITIE</i>
Incidenten overlast door jeugd	4.690	-	5.000	4.500	4.000
Lijst overlastgevende groepen	11	-	11	Lijst beschikbaar	
Terugdringen criminele jeugdgroepen	7	-	7	6	6
Staanhoudingen i.v.m. overlast (F-feiten)				3.785	

Begin 2006 is een inventarisatie van criminele, overlastgevende en hinderlijke jeugdgroepen gemaakt. Hierbij is de politie leidend in de aanpak van criminele jeugdgroepen. Voor de aanpak van overlastgevende en hinderlijke groepen ligt de regie bij de gemeente. Hierbij zal de politie een politie-specifieke ondersteunende rol vervullen. Overlast is een thema dat op lokaal niveau prioriteit vereist. Hierbij is een integrale aanpak noodzakelijk.

Onderwerp 1.3.G Huiselijk geweld

[Visiedocument]

	2005	2006		2007	2010
	<i>Resultaat</i>	<i>Doel</i>	<i>Prognose</i>	<i>Doel</i>	<i>AMBITIE</i>
Regiobrede invoering protocol 'Huiselijk geweld'	Ingevoerd	<i>Werken conform protocol</i>			
Incidentmeldingen huiselijk geweld	1.113	-	1.300	1.400	1.200
Aanhoudingen huiselijk geweld	343		450	450	
Ingezonden PV / dossier huiselijk geweld	304	350	350	350	300
Verdachten huiselijk geweld	696	-	850	850	800

Tot huiselijk geweld wordt gerekend: geweld dat gepleegd wordt door iemand uit de huiselijke kring van het slachtoffer. Hieronder vallen lichamelijke en seksuele geweldpleging, belaging en bedreiging (al dan niet door middel van of gepaard gaand met beschadiging van goederen in en om het huis). Als verdachten van huiselijk geweld kunnen worden aangemerkt: (ex)partners, gezins- en familieleden en huisvrienden. Interventie door de politie leidt niet altijd tot vervolging. Om een actieve aanpak te borgen is de doelstelling voor het aantal aanhoudingen opgenomen.

Onderwerp 1.3.H Beschikbaarheid

[Regionaal convenant]

	2005	2006		2007	
	<i>Resultaat</i>	<i>Doel</i>	<i>Prognose</i>	<i>Doel</i>	
Beschikbaarheid politie	4.9			> 4.9	

De streefwaarde (4.5) uit de vorige convenantperiode (2003-2006) is door het korps gerealiseerd. In het nieuwe convenant (2007-2010) wordt de indicator 'beschikbaarheid' wederom opgenomen. Doel is het realiseren van een trendmatige stijging van de schaalwaarde.

In de Politiemonitor Bevolking (PMB) - en in de *Veiligheidsmonitor Rijk* die deze monitor gaat vervangen - heeft 'beschikbaarheid' vooral betrekking op gebiedsgebonden politiewerk en minder op het verlenen van noodhulp.

Onderwerp 1.3.J Terugdringen bedreiging en intimidatie

[Visie]

	2005	2006		2007	2010
	<i>Resultaat</i>	<i>Doel</i>	<i>Prognose</i>	<i>Doel</i>	
Protocol voor aanpak ontwikkelen	-		-	X	Operationeel
Misdrijven bedreiging	1.005		1.000		

Door een gerichte geïntegreerde aanpak op lokaal niveau wordt dit fenomeen teruggedrongen.

1.4. Opsporing

Onderwerp 1.4.A Intensivering opsporing

[Visiedocument / Planningsbrief OM]

	2005	2006		2007	2010
	<i>Resultaat</i>	<i>Doel</i>	<i>Prognose</i>	<i>Doel</i>	<i>AMBITIE</i>
Verdachten OM (Parketnummers)	6.619*	> 7.150	6.500	> 7.150	7.150
Verdachten OM incl. art.8**	6.819	> 7.354	6.700	> 7.354	7.354
(waarvan geweldszaken)	(1.788)	(1.800)	(1.700)	(1.700)	
<i>Ophelderingspercentages</i>					
Algemeen	22,2 %	> 20 %	21 %	≥ 22,5 %	≥ 27,5 %
Geweldsdelicten	76,0 %	> 50 %	75 %	> 50 %	> 70 %
Verkrachtingen	63,0 %	> 70 %	70 %	≥ 70 %	
Overige seksuele delicten	62,0 %	> 50 %	65 %	> 50 %	
Woninginbraken	13,0 %	≥ 20 %	13 %	≥ 20 %	

* De telling van milieudossiers wordt herzien i.v.m. de inrichting van het functioneel parket.

** De feitnummers GA300 B, C en D worden v.a. 2004 via het CJIB afgehandeld en zijn niet meer meetbaar via het parket Arnhem.

Toelichting:

- Het ophelderingspercentage bij *geweldsdelicten* betreft alle geweldsdelicten samen (definitie van geweld: INP 1.4, excl. zeden).
- Medio 2006 is een verbeterplan voor de aanpak van *woninginbraken* ontwikkeld.
- Bij *zedenzaken* geldt dat de onderzoeken worden uitgevoerd door distr.medewerkers onder aansturing van JZZ.

Onderwerp 1.4.B Verbetering opsporingsproces

[Visiedocument/ Planningsbrief OM]

	2005	2006		2007	2010
	<i>Resultaat</i>	<i>Doel</i>	<i>Prognose</i>	<i>Doel</i>	<i>AMBITIE</i>
• <i>SEPOT</i> -percentage					
Technisch sepot %	3,5 %	≤ 3,5 %	4,0 %	3,5 %	
Beleidssepot %	1,6 %	≤ 3,5 %	2,2 %	2,5 %	
• <i>DOORLOOPTIJDEN</i>					
<i>jeugdzaken</i> *					
Tijd 1 ^e verhoor – instroom parket < 30 dgn	74 %	80 %	80 %	80 %	80 %
<i>Overige zaken</i>					
Tijd 1 ^e verhoor –instroom parket < 60 dgn	78 %	80 %	80 %	80 %	80 %
Tijd laatste verhoor – instroom parket < 30 dgn	67 %	75 %	75 %	80%	n.n.b.

* Zie ook 1.3.E, Handhaving; Afhandeling jeugdzaken

Onderwerp 1.4.C Versterkingsprogramma opsporing

[Landelijk Kader]

Het regionale versterkingsprogramma is nog in ontwikkeling maar zal aansluiten op de accenten die in het landelijk versterkingsprogramma heeft aangereikt. Daarin worden o.a. genoemd:

- De kwaliteitsontwikkeling van het opsporingsveld en in het bijzonder de versterking van vakmanschap. /Deskundigheidsbevordering medewerkers / opleidingen/ competenties/ certificering
- Leiderschap: oriëntatie op kwaliteit van het strategisch management in de opsporing;
- Deskundigheidsbevordering op het operationeel opsporingswerk o.a. kwaliteit verhoortechnieken; dossiervorming;
- Beheer en archivering
- Werkproces Forensische Opsporing

- Werkprocessen standaardzaken / maatwerkzaken/
- TGO
- Review
- Audiovisuele en auditieve registratie van verhoren
- ICT

Onderwerp 1.4.D Criminele samenwerkingsverbanden (CSV's)

[Visiedocument]

	2005	2006		2007	2010
	<i>Resultaat</i>	<i>Doel</i>	<i>Prognose</i>	<i>Doel</i>	<i>AMBITIE</i>
Aantal ontmantelde CSV's	4	≥ 4	2	5	6
Criminaliteitsbeeldanalyse (CBA)	bepaalde CBA	-		CBA	

De aanpak van csv's is een kerntaak van de Regionale Recherche.

Onderwerp 1.4.E Aanpak veelplegers

[Veiligheidsprogramma]

	2005	2006		2007
	<i>Resultaat</i>	<i>Doel</i>	<i>Prognose</i>	<i>Doel</i>
Lijst veelplegers *	--	-	Operationeel	
<i>Doorlooptijd</i>				
Zaken m.b.t. veelplegers/hardekern jongeren < 30 dgn	?	80 %	-	80 %

*Veelplegers hebben in hun criminele carrière > 10 PV's waarvan minimaal 1 PV in het peiljaar.

De rol en de taak van de politie in de ketengerichte aanpak van veelplegers zijn beschreven in het regionale plan 'De aanpak van (zeer) actieve veelplegers'. Dit plan is gebaseerd op het landelijk Veiligheidsprogramma. Het korps introduceert de adoptie van veelplegers, uitgevoerd door medewerkers van de BPZ, om te voorkomen dat zij weer in hun oude criminele gedrag vervallen. Voor de top van de zeer actieve veelplegers wordt gericht gewerkt aan een ISD-traject.

Onderwerp 1.4.F Ontnemingen

[Visiedocument / Top 10]

	2005	2006		2007	2010
	<i>Resultaat</i>	<i>Doel</i>	<i>Prognose</i>	<i>Doel</i>	<i>AMBITIE</i>
Conservatoir beslag		50 %		50 %	--
Ontnemingen in alle gevallen boven de € 500				X	
Ontnemingen Meervoudige Kamer				> € 120.000	

De norm van 50% is ontwikkeld op basis van (a) de richtlijn van de PG's om *altijd* conservatoir beslag te laten leggen bij ontnemingen en (b) de praktijk dat de rechter-commissaris dit alleen *acceptabel* vindt bij een wederrechtelijk voordeel van meer dan € 5.000,=. Dit blijkt in circa 50% van de zaken het geval te zijn.

Onderwerp 1.4.G Forensisch Technische Opsporing

[Landelijk Kader]

	2005	2006		2007	2010
	<i>Resultaat</i>	<i>Doel</i>	<i>Prognose</i>	<i>Doel</i>	<i>AMBITIE</i>
Inrichting gezamenlijke organisatie regio's Gelderland-Midden / Gelderland-Zuid				September 2007	

Voor de inrichting van de gezamenlijke eenheid voor de forensisch technische opsporing is het doel om het werk in de regio's Gelderland-Zuid en Gelderland-Midden op gelijke wijze uit te voeren.

	2005 <i>Resultaat</i>	2006		2007 <i>Doel</i>	2010 <i>AMBITIE</i>
		<i>Doel</i>	<i>Prognose</i>		
Aantal parketnummers (WED)	236	350	230	350	
Tobiasfeiten inzake milieu	567	555 *	350	555	
Middelzware milieuonderzoeken		2		2	
CIE-verstrekkingen in het kader van milieu		--		4	

* De normstelling van één Tobiasfeit (uit de milieu Top 10) per medewerker per team per jaar betekent een totaal van 555 feiten.

Sinds 2006 is het Milieu Recherche Team (MRT) operationeel in samenwerking met korps Gelderland-Midden. Dit team dat onder regie van het landelijk parket OM opereert, legt beleidsmatige verantwoording af aan de landelijke milieuraad.

Het MRT is gestart met een bijdrage van voornamelijk 7 fte van Gelderland-Zuid. Voor 2007 geldt een doelstelling van 350 zaken in het kader van de Wet Economische Delicten (WED) alsmede 2 middelzware milieuonderzoeken.

Prioriteit hierbij hebben verboden consumentenvuurwerk, asbestafval, bouw- & sloopafval, dierlijke vetten, bodemsanering, handel in bedreigde dieren, voedselveiligheid, export van afval en lokale prioriteiten.

Tevens wordt 1,7 fte capaciteit beschikbaar gesteld voor een bovenregionaal milieuteam.

De doelstelling van 1 milieu-Tobias per executieve BPZ-medewerker blijft in 2007 van kracht. In tegenstelling tot de complexe milieudossiers in het kader van de WED blijft dit een taak van de BPZ.

	2005 <i>Resultaat</i>	2006		2007 <i>Doel</i>	2010 <i>AMBITIE</i>
		<i>Doel</i>	<i>Prognose</i>		
Inrichting DIK			Gestart	Operationeel	

De inrichting van de DIK's vindt plaats in 2006, met als doel ze operationeel te hebben in 2007.

	2005 <i>Resultaat</i>	2006		2007 <i>Doel</i>	2010 <i>AMBITIE</i>
		<i>Doel</i>	<i>Prognose</i>		
1 ^e -lijns identificatie <i>(Staandhoudingen)</i>	1.091	719	990	719	
2 ^e -lijns identificatie <i>(Inbewaringstellingen)</i>	425	431	184 *)	184	

*) Het aantal in 2006 betreft feitelijke inbewaringstellingen i.p.v. 2e lijns identificaties

De gerichte aanpak van criminele illegale vreemdelingen kent een tweetal fasen:

- een 1^e-lijns identificatie, waarbij staandhouding van mensen plaatsvindt van wie niet direct de identiteit kan worden vastgesteld; bij deze controle ligt de nadruk bij mensen die zich schuldig maken aan criminaliteit;
- als blijkt dat iemand niet legaal in Nederland verblijft, wordt gekeken of deze persoon uit Nederland kan worden verwijderd: de 2^e-lijns identificatie; Indien dit het geval is wordt overgegaan tot inbewaringstelling.

De intensivering van het toezicht door de vreemdelingenrecherche zal zich met name richten op:

- criminele (illegale) vreemdelingen (VRIS)
- overlast veroorzakende illegale vreemdelingen
- merkbaar toezicht op vreemdelingen
- fraudeblokkades
- verbetering informatiepositie over vreemdelingen
- migratiecriminaliteit.

Onderwerp 1.4.L Terrorisme / Operationele informatiehuishouding

Vanuit de behoefte om slagvaardiger te kunnen optreden in reactie op terrorismedreiging wordt landelijk gewerkt aan een NIK/RIK-structuur (Nationaal resp. Regionaal Informatie Knooppunt). Binnen het korps zijn de navolgende stappen genomen:

- het NIK werkt als informatiemakelaar tussen de korpsen;
- er is een Regionaal Informatie Coördinator (RIC) benoemd die de operationele informatiehuishouding stuurt;
- het RIK coördineert de lopende informatievragen;
- voor een verbreding van de operationele informatiehuishouding zijn de DIK's operationeel; deze hebben primair een afstemmingsfunctie ten behoeve van opsporing.

Als beleidsdoelen voor 2007 gelden:

- het korps voldoet aan de voorschriften m.b.t. het verwerken van ingekomen *inwinplannen* van het NIK en het reageren op deze plannen ('terugmelden' aan NIK);
- bij de maandelijksse bijeenkomsten van de *stuurploeg Regionale Informatie Coördinatie* wordt gewerkt conform de afgesproken methodiek en de (tevens in een regionale versie verwoorde) landelijke richtlijnen.

Onderwerp 1.4.M CIE-verstrekkingen

[Regionaal Convenant]

	2005	2006		2007 Doel	2010 AMBITIE
	Resultaat	Doel	Progn.		
Gebruik van informatieproducten van de CIE door de districten		--		Ontwikkelen van een norm (meetbare indicator)	

Doelstelling is optimaal gebruik te maken van de CIE-producten, zodat de specifieke pv's in zo veel mogelijk gevallen input zijn voor strafrechtelijk onderzoek. Er zijn momenteel nog geen gegevens beschikbaar om op basis daarvan tot een reële normstelling te komen; ook in het convenant is op dit punt nog geen expliciete norm afgesproken. **Het korps stelt zich tot doel in 2007 een norm te ontwikkelen.**

Onderwerp 1.4.N Migratiecriminaliteit en Team opsporing mensenhandel

[Landelijk Kader]

	2005	2006		2007 Doel	2010 AMBITIE
	Resultaat	Doel	Prognose		
<ul style="list-style-type: none"> • Verdachten gehoord • Verdachten aangehouden 		Focus op <i>prostitutie-gerelateerde</i> mensenhandel			
Omvang prostitutiecontrole (in kader van mensenhandel)		6 controles per instelling	?	6 controles per instelling	
Aantal zaken kinderporno		--			
Aanpak overige migratiecriminaliteit			inventarisatie	Start aanpak	

In 2004 is het domein van de mensenhandel verruimd tot *migratiecriminaliteit*: naast prostitutiegerelateerde mensenhandel kan het dus ook gaan om mensen die illegaal en onvrijwillig in bijvoorbeeld de landbouw of in naaiateliers terecht zijn gekomen. Voor de politie blijft controle op mensenhandel in relatie tot prostitutie de voornaamste prioriteit. Vanuit de vreemdelingenrecherche is in 2006 een inventarisatie gemaakt van de aard en omvang van overige migratie criminaliteit. De prostitutiecontrole zal verder geprofessionaliseerd worden door te werken met enkele vaste medewerkers. Naast de controle op legale seksinstellingen wordt ook gericht onderzoek gedaan naar illegale bedrijven.

De omvang van de *kinderporno-zaken* is de laatste jaren sterk gestegen, reden om voor deze onderzoeken een interregionale samenwerking op te zetten; mensen met voldoende expertise kunnen daarbij van de verschillende korpsen ingeleend worden bij grootschaliger onderzoeken. Een goede sturingsindicator ontbreekt nog.

Sinds 2004 werken de zes oostelijke politieregio's samen op het gebied van *kinderporno*. Indien nodig verlenen zij elkaar ondersteuning bij de aanpak en beoordeling van kinderporno. Doel van het samenwerkingsverband is te komen tot een hoger kennisniveau en daarmee ook tot een betere kwaliteit van het taakaccent kinderporno.

Onderwerp 1.4.P Werkwijze opsporing zedenzaken

De nieuwe aanwijzing 'Opsporing en vervolging seksueel misbruik' van het College van Procureurs-Generaal d.d. 16 februari 2005 heeft geleid tot een herziening van de structuur en organisatie van jeugd- en zedenzaken binnen de regio. In 2006 is een start gemaakt met centrale leiding, kwaliteitsbewaking en specialisme en decentrale uitvoering. De formatie voor het totale functiegebied wordt vastgesteld en centraal opgenomen. Feitelijk wordt gedislodeerd gewerkt binnen de districten.

1.5. Operationele ondersteuning / overig

Onderwerp 1.5.A Slachtofferzorg

	2005	2006		2007	2010
	<i>Resultaat</i>	<i>Doel</i>	<i>Prognose</i>	<i>Doel</i>	<i>AMBITIE</i>
Afloopbericht bij aangifte*				>70%	
Verwijzing naar slachtofferhulp				> 8%	

**) Het betreft hier alle feiten minus fietsendiefstal, diefstal af/uit motorvoertuig en zeden*

Slachtoffers kunnen bij het Centraal Informatiepunt Slachtoffers (CIS) terecht met vragen over verloop en afhandeling van hun zaak. Het informatiepunt blijkt in een enorme behoefte te voorzien. Jaarlijks komen er circa 9.000 verzoeken om informatie binnen, waarvan ruim 20% over de politiefase en bijna 80% over de OM-fase. Behoudens bij aangifte voor (brom)fietsendiefstallen, diefstal af/uit motorvoertuigen en zeden wordt in alle gevallen dat er geen opsporingshandelingen worden verricht een afloopbericht verstuurd (= percentage uitgescreende zaken). Tevens worden burgers actief geïnformeerd over de mogelijkheid van slachtofferhulp.

Onderwerp 1.5.B Internationale rechtshulpverzoeken

[Regionaal Convenant]

	2005	2006	2007	2008
	<i>Resultaat</i>	<i>Doel</i>	<i>Doel</i>	<i>AMBITIE</i>
Afhandeling IR-verzoeken	--	--	<ul style="list-style-type: none"> cfr. procesbeschrijving en LURIS inzicht in doorlooptijden (als basis voor de ontwikkeling van streefwaarden voor 2009 e.v.) 	--

Het is van toenemend belang dat de rechtshulprelatie met het buitenland goed is. Door afspraken te maken kan de kwaliteit van de afhandeling van rechtshulpverzoeken worden geborgd en zo nodig verbeterd. Zowel politie als OM en ministerie van Justitie dienen daartoe aan bepaalde afspraken te voldoen, zoals de afspraak dat er gewerkt wordt volgens de geldende procesbeschrijvingen en het invoerprotocol LURIS¹.

De op dit punt overeengekomen **resultaatafspraken** 2007/2008 houden in:

- IR-verzoeken worden geregistreerd en tijdig en adequaat in behandeling genomen.
 - Er wordt gewerkt volgens de geldende procesbeschrijvingen voor inkomende kleine rechtshulp en het invoerprotocol LURIS.
 - Er wordt (m.b.v. LURIS) inzicht gegeven in doorlooptijden/behandeltijden van rechtshulpverzoeken en op basis hiervan worden streefwaarden ontwikkeld voor de periode na 2008.

¹ Een betere, meer betrouwbare versie van LURIS is naar verwachting beschikbaar in de loop van 2007.

Onderwerp 1.5.C Klachtafhandeling

	2005 <i>Resultaat</i>	2006		2007 <i>Doel</i>	2010 <i>AMBITIE</i>
		<i>Doel</i>	<i>Prognose</i>		
Ingediende klachten	244	< 200	250	-	
Percentage klachten binnen termijn afgehandeld *	72 %	90 %	78 %	90 %	

* In 2004 zijn de wettelijke termijnen voor de afhandeling van klachten verruimd. Voor reguliere bemiddeling door het korps geldt een termijn van 10 weken. Voor klachten die een vervolg krijgen bij de regionale klachtencommissie geldt een termijn van 14 weken. Het nakomen van de doorlooptijd is een gezamenlijke verantwoordelijkheid voor de partijen in de klachtbehandeling.

Onderwerp 1.5.D Referentiekader Grootschalig Politieoptreden

[Regionaal Convenant]

	2005 <i>Resultaat</i>	2006		2007 <i>Doel</i>	2010 <i>AMBITIE</i>
		<i>Doel</i>	<i>Prognose</i>		
Pilot veiligheidshuis				Pilot	
Implementatie landelijke evenementenkalender				Implementatie	

Pilot veiligheidshuis – gericht op de multidisciplinaire samenwerking om de processen in de veiligheidsregio nog verder gestalte te geven en uit te bouwen.

Onderwerp 1.5.E Discriminatie

[regionaal convenant]

	2005 <i>Resultaat</i>	2006		2007 <i>Doel</i>	2008 <i>AMBITIE</i>
		<i>Doel</i>	<i>Progn.</i>		
Jaaroverzicht van incidenten en meldingen ter zake van discriminatie		--			X

Politie Gelderland-Zuid werkt aan het tegengaan van incidenten van discriminatie. Zij inventariseert geregistreerde incidenten en meldingen ter zake van discriminatie. Aangiftes van discriminatie worden in principe altijd opgenomen. Er is regelmatig overleg met OM en Antidiscriminatiebureaus. Benoemd zijn regionale en districtelijke portefeuillehouders. Discriminatie is tevens een agendapunt in het overleg van de regionale driehoek.

Onderwerp 1.5.F Inzet flexcapaciteit

[visie]

	2005 <i>Resultaat</i>	2006		2007 <i>Doel</i>	2008 <i>AMBITIE</i>
		<i>Doel</i>	<i>Prognose</i>		
Inzet op basis van actuele aandachtspunten		--		3%	3%

De regionale signaallijst vormt de basis voor de inzet van flexcapaciteit. Deze lijst wordt maandelijks geactualiseerd. De capaciteit kan lokaal, districtelijk en regionaal worden ingezet.

2. Ondersteunen

2.1. Personele kaders

Formatiebezetting

	2005	2006	2007	2010
Formatiesterkte	1.155	1.177	1177	
Waarvan werkervaringsplaatsen	44	44	44	
Formatie excl. Werkervaringsplaatsen	1.111	1.133	1133	
Bezetting	1.138	1.132	1133	
Betaald door derden	19	25	22,5	
Instroom aspiranten	48	34	42	

2.2. Doelmatigheidsverhoging

<i>Onderwerp</i>	<i>Interregionale samenwerking</i>	[Visiedocument]
------------------	------------------------------------	-----------------

	Resultaat 2005	Doel 2006	Doel 2007	Ambitie 2010
<i>Operationele en ondersteuningstechnische samenwerking met politie Gelderland-Midden :</i>				
• Samenvoeging Bibliotheekfunctie		afgerond		
• Facilitaire samenwerking		nadere		
• Afstemmen verkeerstaken		afstemming	samenvoeging VOA - VOD	
• Interregionale forensische opsporing		start	Uitvoering	
• Opzet bovenregionaal milieuteam		uitvoering	Afronding	
• Afstemming taken CCB		afgestemd		
• Milieuteam GLZ ~ GLM	start	?		

<i>Onderwerp</i>	<i>Capaciteit opsporing in teams</i>	[Visiedocument]
------------------	--------------------------------------	-----------------

	2005 <i>Resultaat</i>	2006		2007 <i>Doel</i>	2010 <i>AMBITIE</i>
		<i>Doel</i>	<i>Prognose</i>		
Percentage van de [bruto] teamcapaciteit t.b.v. opsporingsactiviteiten	13,0 %	≥ 13 %	15 %	15 %	

2.3. Personeelsmanagement

<i>Onderwerp</i>	<i>Geweldsmiddelen / RTGP / IBT-training</i>	[Regionaal Convenant]
------------------	--	-----------------------

	2005 <i>Resultaat</i>	2006		2007 <i>Doel</i>	2010 <i>AMBITIE</i>
		<i>Doel</i>	<i>Prognose</i>		
Slagingspercentage RTGP-eisen	90,5 %	90 %	92 %	90 %	93%
In bezit van geweldsmiddelen én gecertificeerd	100 %	100 %	100 %	100 %	100%

Sinds 2003 dienen – op het moment van inzet – **alle** wapendragende medewerkers te voldoen aan de RTGP-eisen inzake geweldbeheersing. Ten minste 90% van de medewerkers die voor hun functie geweldsmiddelen horen te dragen, moet de certificeringseisen halen. Alle medewerkers die feitelijk zijn uitgerust met geweldsmiddelen, dienen jaarlijks 2 toetsen met goed gevolg af te leggen:

- *aanhoudings- en zelfverdedigingsvaardigheden;*
- *geweldsbeheersing.*

Medewerkers die feitelijk zijn uitgerust met een vuurwapen dienen bovendien halfjaarlijks een derde toets met goed gevolg af te leggen:

- *schietvaardigheid.*

Vooralsnog zal de regio de formele regeling volgen en geen lik-op-stuk beleid voeren. Medewerkers krijgen voldoende gelegenheid om een niet geslaagde toets opnieuw af te leggen.

In 2006 zal een pilot worden afgerond m.b.t. de invoering van de fitheidstest. De resultaten daarvan zullen gebruikt worden voor het stellen van de randvoorwaarden en de normen voor deze op termijn verplichte test.

In 2007 zal met name de registratie van de inname van de lichte gewelddsmiddelen verbeterd worden.

<i>Onderwerp</i>	<i>Diversiteit: percentages allochtonen / (exec.) vrouwen</i>	[Landelijk Kader]
------------------	---	-------------------

Onderdeel van de eerste resultaatafspraken was een streefcijfer allochtone medewerkers. Dit streefcijfer is nagenoeg bereikt. Om verder te komen is het noodzakelijk de instroom van allochtone medewerkers te verhogen en de uitstroom te beperken. In de nieuwe visie staat een meer inhoudelijke doelstelling voor diversiteit en multiculturele competenties. Er is middels een themadag voor het management en een plan van aanpak een nieuwe start gemaakt met diversiteitsbeleid in de regio.

<i>Diversiteit</i>	2005	2006		2007	2010
	<i>Resultaat</i>	<i>Doel</i>	<i>Prognose</i>	<i>Doel</i>	<i>AMBITIE</i>
Percentage allochtonen	5,5 %	6 %	6 %	6 %	7,5%
Percentage vrouwen	32,0 %	32%	32%	32%	32%
Percentage vrouwen executief	18.8 %	18,8 %	18.8%	20%	25%

Diversiteit gaat in de kern om het gebruik maken van de individuele kwaliteiten van medewerkers en rekening houden met hun specifieke belangen. Gelet op de toenemende vergrijzing in het korps is een start gemaakt met een leeftijdsbewust personeelsbeleid. Dit zal de komende jaren worden uitgebreid en worden geïntegreerd in het totaal aan personeels- en loopbaanbeleid binnen de regio.

Met het Min. BZK zijn samenhangende afspraken gemaakt waaronder een lange termijn afspraak over de formatie (package-deal). Om de afgesproken groei te realiseren is een instroomschema opgesteld beginnend met 48 aspiranten in 2005, 32 in 2006 en weer 48 in 2007. Bij de instroom is rekening gehouden met de doelstellingen van het diversiteitsbeleid. Qua differentiatie in instroom is op basis van het nieuwe visiedocument een voorlopige verdeling gemaakt tussen niveau 3 en 4. Doelstelling is om in de teams een verdeling te bewerkstelligen van 60% niveau 4 en 40% niveau 3. Daarnaast is er een beperkte en gerichte instroom niveau 5.

<i>Werving</i>	2005	2006		2007
	<i>Resultaat</i>	<i>Doel</i>	<i>Prognose</i>	<i>Doel</i>
Korpsformatie (excl. werkervaringsplaatsen)	1111	1133	1133	1133
Instroom aspiranten	48	34	34	42
<i>ww. behorend tot doelgroep allochtonen</i>	2	12	4	12
Werving vrijwillige politie	-	24	14	16
Werving volontairs	Voorbereiding	Uitwerken plan	Pilot	Start

Het is de verwachting dat in 2007 het ontwikkelingsgericht beoordelen als beoordelings- en ontwikkelingsmodel van het korps formeel is bevestigd. Integraal onderdeel van dit model is het maken van concrete resultaatafspraken die zijn afgeleid van de visie en doelstellingen van het korps. Om de ontwikkeling van medewerkers te stimuleren is er een pilot gestart met een competentiemodel. Met dit model wordt beoogd het bevorderen van een kwalitatieve dialoog over competentieontwikkeling teneinde betere prestaties te kunnen leveren.

<i>Ontwikkelingsgericht beoordelen</i>	Resultaat	Prognose	Doel	Ambitie
	2005	2006	2007	2010
Beoordelingsgesprek met elke medewerker (1 maal per 2 jaar)	50%	75%	90%	90%
Ingevulde POP's alle medew. (1 maal per 2 jaar)*	-	50%	75%	90%
Gemaakte resultaatafspraken met alle medew. (1 x per jaar)*	-	25%	75%	90%
Gevoerde voortgangsgesprekken met alle medew. (1 x in jaar dat geen beoordeling plaatsvindt)*	-	25%	75%	90%

Binnen de kaders van het ontwikkelingsgerichte personeelsbeleid is er aandacht voor het vernieuwen van de eisen van vakkennis en vakkbekwaamheid, alsmede voor een bijzondere impuls aan de vakkundigheid binnen de opsporing.

Het gaat goed met het ziekteverzuim in de regio. Er is een dalende tendens waar te nemen. De gepleegde interacties, waaronder het versneld oproepen en aandacht voor leiding geven aan verzuim, lijken hun vruchten af te werpen. Voor 2007 is consolidatie het doel. Op de langere termijn is de verwachting dat de aandacht voor het algemene gezondheidsbeleid en de implementatie van onder meer de loondoorbetaling bij reïntegratie-inspanningen zal leiden tot een verdere daling.

<i>Ziekteverzuim</i>	2005	2006		2007	2010
	Resultaat	Doel	Prognose	Doel	AMBITIE
Ziekteverzuimpercentage o.b.v. regionaal convenant	6,0 %	< 6,2 %	5,3 %	5,5	5,0

Leiderschap, coaching en coördinatie worden gezien als cruciale organisatiecapaciteiten en overkoepelend voor het uitrollen van de strategie en het realiseren van resultaten. De organisatie onderscheidt stimulerend en taakgericht leiderschap vanaf het schaalniveau 9. Leiderschap is in operationele zin vrij breed georganiseerd. Er is een in omvang beperkte laag tactisch en strategisch leidinggevend. In 2007 zal de visie op leiderschap herijkt worden, waarbij aandacht zal zijn voor het leiding geven aan diversiteit, de effecten van de teamvergroting en cultuurveranderingen.

<i>Management Development</i>	2005	2006	2007	2010
	Resultaat	Doel	Doel	AMBITIE
Organisatie jaarlijkse Managementdag (thema: ...)	< mei 2005 > 'Imago en resultaten'	< jan./sept 2006 > 'diversiteit' 'visie tot 2010'	-	-
MD-gesprek met leidinggevend	45	50	50	
Selectie trainees	1	-	4	

Leergangen				
aantal OLL	6	4	4	
aantal TLL recherche	2	--	-	
aantal TLL algemeen	1	--	-	
Persoonlijk leiderschap	--	7	-	

<i>Onderwerp</i>	<i>Integriteitbeleid</i>	[Regionaal convenant]
------------------	--------------------------	-----------------------

	2005	2006		2007	2010
	<i>Resultaat</i>	<i>Doel</i>	<i>Prognose</i>	<i>Doel</i>	<i>AMBITIE</i>
Beleid conform 13-puntenlijst				X	

2.4 Financieel management

<i>Onderwerp</i>	<i>Financiële kaders</i>
------------------	--------------------------

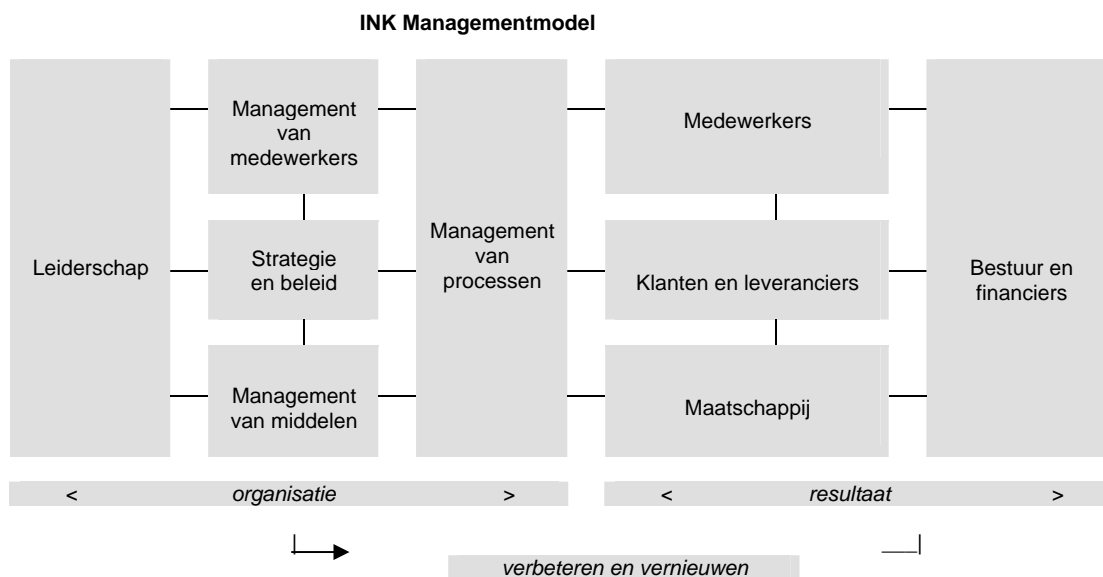
	Jaarrekening 2005	Prognose 2006	Begroting 2007
Rijksbijdragen	80.514	86.983	86.437
Totaal bijdragen	80.514	86.983	86.437
Exploitatiekosten (gesaldeerd)			
Personeel	60.431	59.504	62.144
Rente	-150	-159	-203
Opleiding en vorming	2.089	2.393	2.908
Huisvesting	5.258	5.325	5.316
Vervoer	2.551	2.748	2.819
Verbindingen en automatisering	7.618	9.833	9.582
Geweldmiddelen en uitrusting	598	556	529
Operationeel	1.736	1.298	1.298
Beheer	1.829	1.855	1.955
Overige	-1.422	3.243	36
Totaal exploitatiekosten	80.538	86.596	86.384
Resultaat uit normale bedrijfsvoering	-24	387	53
Buitengewone baten	20	0	0
Buitengewone lasten	0	0	0
Exploitatieresultaat	-4	387	53
Resultaatbestemming			
-onttrekkingen bestemmingsreserves	4		
Naar algemene reserve	0	387	53
Bestemming exploitatieresultaat	0	387	53

Aanvullende financiële kaders 2007	P-ratio	S-ratio	ICT-ratio
Ondergrens BZK	73%	25%	
Waarde GLZ	72,9%	44,0%	13,7%
Bovengrens BZK	77%	60%	

3. Verbeteren

Dit laatste hoofdstuk heeft betrekking op de beleidsvoornemens van het korps met betrekking tot de diverse activiteiten op het gebied van kwaliteitsverbetering.

Het korps hanteert hierbij de landelijke systematiek van het **INK Managementmodel** (zie figuur).



De uitkomsten van de korpsaudit in de week van 11 september 2006 zullen, zo mogelijk, gebruikt worden voor het formuleren van (kwaliteit)verbeteringsvoorstellen die eind 2006 vervolgens geïntegreerd worden in het onderhavige Regionaal Beleidskader 2007.

BIJLAGE VERDELING REGIONALE DOELSTELLINGEN OVER DE DISTRICTEN

Reductie slactoffershap		doel 2007
Aangiften totaal <i>verdeling o.b.v. historie</i>	Regio	36.500
	SNM	16.650
	DWD	11.350
	TSL	7.050
	Overig	1.450
Doorlooptijd veelplegers (% binnen 30 dagen) <i>verdeling o.b.v. gelijk proces, dus gelijke norm</i>	Regio	80%
	SNM	80%
	DWD	80%
	TSL	80%
Doorlooptijd jeugd (exclusief geweld) <i>verdeling o.b.v. gelijk proces, dus gelijke norm</i>	Regio	80% < 30 d
	SNM	80% < 30 d
	DWD	80% < 30 d
	TSL	80% < 30 d

1e-lijns identificaties vreemdelingen <i>verdeling o.b.v. gelijk proces, dus gelijke norm</i>	Regio	719
	SNM	234
	DWD	177
	TSL	109

Effectievere opsporing		doel 2007
Verdachten OM excl. Alcohol via CJIB <i>verdeling o.b.v. historie</i>	Regio	7.150
	SNM	3.400
	DWD	2.340
	TSL	1.410
Ophelderingspercentage <i>verdeling o.b.v. gelijk proces, dus gelijke norm</i>	Regio	> 22,5%
	SNM	> 22,5%
	DWD	> 22,5%
	TSL	> 22,5%
Technisch sepot <i>verdeling o.b.v. gelijk proces, dus gelijke norm</i>	Regio	max. 3,5%
	SNM	max. 3,5%
	DWD	max. 3,5%
	TSL	max. 3,5%
Beleidssepot <i>verdeling o.b.v. gelijk proces, dus gelijke norm</i>	Regio	max. 3,5%
	SNM	max. 3,5%
	DWD	max. 3,5%
	TSL	max. 3,5%

Opheldering geprioriteerde delicten		doel 2007
Geweld <i>verdeling o.b.v. gelijk proces, dus gelijke norm</i>	Regio	min. 50%
	SNM	min. 50%
	DWD	min. 50%
	TSL	min. 50%
Sexuele delicten <i>verdeling o.b.v. gelijk proces, dus gelijke norm</i>	Regio	min. 50%
	SNM	min. 50%
	DWD	min. 50%
	TSL	min. 50%
Verkrachtingen <i>verdeling o.b.v. gelijk proces, dus gelijke norm</i>	Regio	min. 70%
	SNM	min. 70%
	DWD	min. 70%
	TSL	min. 70%
Woninginbraken <i>verdeling o.b.v. gelijk proces, dus gelijke norm</i>	Regio	20%
	SNM	20%
	DWD	20%
	TSL	20%

De kleine norm		doel 2007
Staandehoudingen <i>verdeling o.b.v. sterkte BPZ</i>	Regio	105
	SNM	105
	DWD	105
	TSL	105
Kentekenfeiten <i>verdeling o.b.v. sterkte BPZ</i>	Regio	70
	SNM	70
	DWD	70
	TSL	70

Reductie verkeersslachtoffers		doel 2007
Verkeersdoden <i>verdeling o.b.v. historie</i>	Regio	29
	SNM	3
	DWD	16
	TSL	10
Ziekenhuisgewonden <i>verdeling o.b.v. historie</i>	Regio	260
	SNM	68
	DWD	132
	TSL	60
Blaastesten <i>verdeling o.b.v. sterkte BPZ</i>	Regio	60.000
	SNM	27.000
	DWD	20.400
	TSL	12.600
	VHH	40.000

Noodhulp		doel 2007
Reactietijd binnen 15 min. (uitsluitend prio 1) <i>verdeling o.b.v. gelijke processen</i>	Regio	min. 85%
	SNM	min. 85%
	DWD	min. 85%
	TSL	min. 85%

Overige items Visiedocument

		doel 2007
Teaminzet rechetaken <i>verdeling o.b.v. gelijk proces, dus gelijke norm</i>	Regio	15%
	SNM	13% - 17%
	DWD	13% - 17%
	TSL	13% - 17%

Jeugd

		doel 2007
Parketnummers Jeugd <i>verdeling o.b.v. historie</i>	Regio	900
	SNM	365
	DWD	335
	TSL	200
HALT verwijzingen <i>verdeling o.b.v. historie</i>	Regio	450
	SNM	150
	DWD	180
	TSL	120
Casusoverleg <i>verdeling o.b.v. historie</i>	Regio	400
	SNM	160
	DWD	155
	TSL	85
Aanhoudingen Huiselijk geweld <i>verdeling o.b.v. historie van geregistreerde incidenten</i>	Regio	450
	SNM	225
	DWD	160
	TSL	65
Dossiers Huiselijk geweld <i>verdeling o.b.v. historie van geregistreerde incidenten</i>	Regio	350
	SNM	170
	DWD	120
	TSL	60

Opsporingsproces (1e verhoor - instroom parket)

doorlooptijd meerderjarigen (niet veelplegers of geweld) <i>verdeling o.b.v. gelijk proces, dus gelijke norm</i>	Regio	80%
	SNM	80%
	DWD	80%
	TSL	80%

Opsporingsproces (laatste verhoor - instroom parket)

doorlooptijd meerderjarigen (niet veelplegers of geweld) <i>verdeling o.b.v. gelijk proces, dus gelijke norm</i>	Regio	80%
	SNM	80%
	DWD	80%
	TSL	80%

Geweld

		doel 2007
Verdachten OM Geweld <i>verdeling o.b.v. historie</i>	Regio	1.700
	SNM	835
	DWD	575
	TSL	290

Milieu		doel 2007
Verdachten OM <i>verdeling o.b.v. omgevingscan</i>	Regio	350
	SNM	134
	DWD	132
	TSL	84

Tobiasfeiten milieu <i>verdeling o.b.v. sterkte BPZ</i>	Regio	1 per BPZer
	SNM	1 per BPZer
	DWD	1 per BPZer
	TSL	1 per BPZer

Verkeer

Snelheid		doel 2007
<i>verdeling o.b.v. sterkte BPZ</i>	Regio ex VHH	30.000
	SNM	13.500
	DWD	10.200
	TSL	6.300
	VHH	215.000

Roodlicht <i>verdeling o.b.v. aanwezigheid verkeerslichten</i>	Regio ex VHH	2.000
	SNM	1.300
	DWD	300
	TSL	400
	VHH	6.500

Gordel <i>verdeling o.b.v. sterkte BPZ</i>	Regio ex VHH	5.500
	SNM	2.475
	DWD	1.870
	TSL	1.155
	VHH	4.500

Helm <i>verdeling o.b.v. sterkte BPZ</i>	Regio ex VHH	3.200
	SNM	1.440
	DWD	1.090
	TSL	670
	VHH	500

Alcohol <i>verdeling o.b.v. sterkte BPZ</i>	Regio ex VHH	850
	SNM	380
	DWD	290
	TSL	180
	VHH	300

verdeling o.b.v. sterkte = SNM:DWD:TSL = 4,5 : 3,4 : 2,1

I N D E X

	<i>Wat</i>	<i>waar</i>	<i>nr</i>
A	Aangiften, aantal	Reductie slachtofferschap / aangiften	1.1.A
	Aangifte (op afspraak / via Internet / telefonisch)	Palet van aangiftemogelijkheden	1.1.C
	Aangiften, volgsysteem van aangiften	Palet van aangiftemogelijkheden	1.1.C
	'Altijd aangifte doen', Campagne	Palet van aangiftemogelijkheden	1.1.C
	Aangiftebereidheid (PMB/VMR)	Reductie slachtofferschap / aangiften	1.1.A
	Actieve wederkerigheid	Actieve wederkerigheid	1.1.D
	Advies- en Meldpunt Kindermishandeling	Afhandeling jeugdzaken	1.3.E
B	Bejegeningprofiel	Actieve wederkerigheid	1.1.D
	Bejegeningprofiel i.r.t. klachtafhandeling	Klachten / Operat. ondersteuning	1.5.C
	Bekeuringen (snelheid/roodlicht/alcohol/gordel/helm)	Verkeer / handhaving	1.3.A
	Bekeuringen met staandehouding	Handhaving	1.3.C
	Bereikbaarheid, telefonische	Zie telefonische bereikbaarheid	1.1.B
	Beschikbaarheid (PMB)	Handhaving	1.3.H
	Blaastesten	Verkeer / handhaving	1.3.A
	'BOK-lijn'	Verkeer / handhaving	1.3.A
BVOM	Verkeer / handhaving	1.3.A	
C	Campagne 'Altijd aangifte doen'	Palet van aangiftemogelijkheden	1.1.C
	Capaciteitsmanagement	Personeelsmanagement	2.3.
	Casusoverleg (justitieel casusoverleg) jeugd	Afhandeling jeugdzaken	1.3.E
	CBA / Criminaliteitsbeeldanalyse	CSV's / Opsporing	1.4.D
	CIE-verstrekkingen / gebruik door districten	CIE-verstrekkingen / Opsporing	1.4.M
	CIE-verstrekkingen in kader van milieu	Milieu / opsporing	1.4.H
	CSV's / Criminele samenwerkingsverbanden	Opsporing	1.4.D
	Conservatoir beslag	Ontnemingen / Opsporing	1.4.F
	Crim. illegale vreemdelingen / opsporing	Opsporing	1.4.K
D	DIK / Districtelijk Informatie Knooppunt	Opsporing	1.4.J
	Discriminatie / incidenten en meldingen	Operationele ondersteuning	1.5.F
	Diversiteit / percentages allochtonen en vrouwen	Personeelsmanagement	2.3.
	Doelmatigheidsverhoging	Ondersteunen	2.2.
	Doorlooptijd jeugdzaken	Afhandeling jeugdzaken	1.3.E
	Doorlooptijd jeugdzaken / opsporing	Verbetering opsporingsproces	1.4.B
	Doorlooptijd politie - HALT	Afhandeling jeugdzaken	1.3.E
	Doorlooptijd overige zaken	Verbetering opsporingsproces	1.4.B
	Doorlooptijd veelplegers / hardekern jongeren	Veelplegers	1.4.E
E	Eerstelijnsidentificatie (staandehouding)	Opsporing crim.illegale vreemdelingen	1.4.K
F	Financieel management / Fin. kaders	Ondersteunen	2.4.
	Flexcapaciteit / inzet	Operationel; ondersteuning	1.5.G
	Forensisch technische opsporing	Opsporing	1.4.G
	Formatiesterkte / bezetting	Ondersteunen / Personele kaders	2.1.
G	Gebiedsgebonden politiezorg (locale scan)	Handhaving	1.3.J
	Geweldsdelicten, ophelderingspercentage	Intensivering opsporing	1.4.A
	Geweldsmiddelen / certificering	Personeelsmanagement	2.3.

H	HALT-verwijzingen	Afhandeling jeugdzaken	1.3.E
	Handhaving	-	1.3.
	Herstel mislukt contact	Actieve wederkerigheid	1.1.D
	Herstel mislukt contact i.r.t. klachtafhandeling	Klachten / Operation. ondersteuning	1.5.C
	Huiselijk geweld (incidenten, verdachten, PV)	Handhaving	1.3.G
I	IBT-training	Personeelsmanagement / RTGP	2.3.
	Identificatie (1 ^e /2 ^e lijn) illegale vreemdelingen	Opsporing	1.4.K
	Illegale vreemdelingen / opsporing	Opsporing	1.4.K
	Intake & Service	-	1.1.
	Integriteit	Integriteitbeleid	2.6.
	Intensivering opsporing	Opsporing	1.4.A
	Internationale rechtshulpverzoeken	Operationele ondersteuning	1.5.B
	Interregionale samenwerking (GLZ-GLM)	Doelmatigheidsverhoging	2.2.
	Inzendtermijnen verkeers-PV's	Handhaving / verkeer	1.3.B
J	Jeugdzaken (afhandeling; verdachten OM)	Handhaving	1.3.E
	Justitieel casusoverleg (jeugdzaken)	Afhandeling jeugdzaken	1.3.E
K	Kinderporno / aantal zaken	Migratie criminaliteit / Opsporing	1.4.N
	Klachten / klachtafhandeling	Operationele ondersteuning	1.5.C
	Klantenpanels	Actieve wederkerigheid	1.1.D
	Klanttevredenheidsonderzoek (KTO) aangevers	Actieve wederkerigheid	1.1.D
	'Kleine norm'	Bekeuringen met staandhouding	1.3.C
	Kwaliteit van service (Telan / Servicecentrum)	Tel. bereikbaarheid Servicecentrum	1.1.B
L	Leergangen in kader van MD (OLL, TLL etc.)	MD / Personeelsmanagement	2.2.
M	Managementdag	MD / Personeelsmanagement	2.3.
	MD / Management development	Personeelsmanagement	2.3.
	Meldingen aan Advies/meldpunt Kindermish.	Afhandeling jeugdzaken	1.3.E
	Mensenhandel	zie Prostitutiecontrole	1.4.N
	Migratie criminaliteit / verdachten	Opsporing	1.4.N
	Milieu / CIE-verstrekkingen	Opsporing	1.4.H
	Milieu / middelzware milieuonderzoeken	Opsporing	1.4.H
	Milieu / parketnummers (WED) / Tobiasfeiten	Opsporing	1.4.H
N	NIK/RIK i.v.m. terrorismebestrijding	Terrorisme / Opsporing	1.4.L
	Noodhulp	-	1.2.
O	Ontmantelen CSV's	Opsporing / Crim. samenw.verbanden	1.4.D
	Ontnemingen, conservatoir beslag	Opsporing	1.4.F
	Ontwikkelingsgericht beoordelen	Personeelsmanagement	2.3.
	Operationele info.huishouding ivm. terrorisme	Terrorisme / Opsporing	1.4.L
	Ophelderingspercentages delicten	Opsporing	1.4.A
	Opsporing crim. illegale vreemdelingen	Opsporing	1.4.K
	Opsporing, intensivering	Opsporing	1.4.A
	Opsporing / percentage teamcapaciteit	Personeelsmanagement	2.3.
	Opsporingsproces, verbetering -	Opsporing	1.4.B
	Overige seksuele delicten, opheldering	Opheldering delicten / Opsporing	1.4.A
	Overlastgevende groepen (lijst)	Aanpak overlast / Handhaving	1.3.F
	Overlast, staandhoudingen (APV)	idem	1.3.F

P	Personeelsmanagement	Ondersteunen	2.3.
	Prostitutiecontrole (in kader van mensenhandel)	Migratie criminaliteit	1.4.N
	Politiefase (schadebemiddeling/slachtofferzorg)	zie Slachtofferzorg	1.5.A
	Protocol 'Huiselijk Geweld'	Huiselijk geweld / handhaving	1.3.G
R	Reactietijd noodhulp (prio 1 en 2)	Noodhulp	1.2.B
	Referentiekader Grootchalig Politieoptreden	Operationele ondersteuning	1.5.D
	Respons	Tel. bereikbaarheid Servicecentrum	1.1.B
	Responstijd meldcentrum	Noodhulp	1.2.A
	RTGP / toetsen / slagingspercentage	Personeelsmanagement	2.3.
S	SAM / Service aan melders	Actieve wederkerigheid	1.1.D
	Scan van lokale problemen	Gebiedsgebonden politiezorg	1.3.J
	Schadebemiddeling	Slachtofferzorg	1.5.A
	Seksuele delicten, opheldering	Opsporing	1.4.A
	Selectie trainees in kader van MD	MD / Personeelsmanagement	2.3.
	Sepotpercentage / technisch - en beleidssepot	Verbetering opsporingsproces	1.4.B
	Slachtofferzorg	Operationele ondersteuning	1.5.A
	Staanhoudingen i.v.m. overlast (APV)	Handhaving / aanpak overlast	1.3.F
	Subjectieve onveiligheid	Verkeer / handhaving	1.3.A
T	Teamcapaciteit t.b.v. opsporing	Capaciteit opsporing / Personeelsmgt.	2.3.
	Tegenhoud-actie	Handhaving	1.3.D
	Telan (meting)	Tel. bereikbaarheid Servicecentrum	1.1.B
	Telefonische aangifte	Palet van aangiftemogelijkheden	1.1.C
	Telefonische bereikbaarheid	Servicecentrum	1.1.B
	Termijnen inzending PV's verkeer	Handhaving / verkeer	1.3.B
	Terrorismebestrijding	Opsporing	1.4.L
	Tevredenheid Laatste Politiecontact (TLPC)	Actieve wederkerigheid	1.1.D
	TLPC	Tevredenheid Laatste Politiecontact	1.1.D
	Top 10	Inleiding	-
	Tweedelijnsidentificatie (inbewaringstelling)	opsporing crim. ill. vreemdelingen	1.4.K
V	Veelplegers (aanpak, lijsten, doorlooptijd)	Opsporing	1.4.E
	Verbeteren op de 9 INK-velden	Verbeteren	3.1.
	Verdachten OM / opsporing	Intensivering opsporing	1.4.A
	Verdachten OM / jeugdzaken	Afhandeling jeugdzaken	1.3.E
	Verkeersslachtoffers terugdringen	Handhaving	1.3.A
	Verkrachting, ophelderingspercentage	Opheldering delicten / Opsporing	1.4.A
	Versterkingsprogramma opsporing	Versterkingsprogramma opsporing	1.4.C
	Videosurveillance	Verkeer / Handhaving	1.3.A
	Volgsysteem van aangiften	Palet van aangiftemogelijkheden	1.1.C
	Vreemdelingen, opsporing crim. ill. vreemdelingen	Opsporing	1.4.K
W	WED Parketnummers milieu	Milieu / opsporing	1.4.H
	Werving (aspiranten, vrijwilligers, volontairs)	Personeelsmanagement	2.3.
	Woninginbraken, opheldering	Opheldering delicten / Opsporing	1.4.A
Z	Zedenzaken, opheldering	Opheldering delicten / Opsporing	1.4.A
	Ziekteverzuim / percentages	Personeelsmanagement	2.3.