

Handelingskader

NSGBO Datalek

Waakzaam en dienstbaar naar binnen en naar buiten

Levend document versie 4 oktober 2024



Inhoud

Situatieschets

5.1.1.b, 5.1.2.c, 5.1.2.i

Wat is er gedaan?

Wat gaan we doen?

Wat kun jij als leidinggevende doen?

Wat kan de medewerker doen?

Hoe nu verder?



Situatieschets



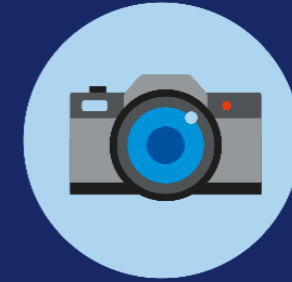
Datalek

Werkgerelateerde contactgegevens van politiemedewerkers werden buitgemaakt. In incidentele gevallen ook privégegevens.



Statelijke actor

Door de inlichtingendiensten zijn we geïnformeerd over de vermoedelijke dader(s). Het blijkt te gaan om een statelijke actor (een andere overheid).
Wat is een statelijke actor?
Zie [link](#)



Spionage-oogmerk

Spionagedoelen kunnen zijn: contraspionage, militaire doeleinden en maatschappij-ontwrichtende doeleinden.





Wat is er gedaan?



IV-maatregelen



Zorg en aandacht voor medewerkers

- 5.1.1.b, 5.1.2.c, 5.1.2.i
- Intern is opgeschaald om een inschatting te maken van de gevolgen en eventueel te nemen maatregelen.

- Meldpunt Datalek ingericht voor de medewerkers (088-5.1.2.i).
- Intranetbericht en (interactieve) liveblog ingericht.
- Brief/mail van de KC Janny Knol aan alle medewerkers.
- Nieuwsbrief voor leidinggevenden.
- Pushdia voor OPP gepubliceerd.
- In de organisatie zijn vertrouwenspersonen bereikbaar.



Wat gaan we doen?



Weerbaarheid verder vergroten

- Organisatorische & technische maatregelen
- Aandacht voor (online) veilig gedrag van medewerkers. Zie: [Altijd Alert](#).



Inventariseren en verzamelen van incidenten

Wordt medewerker benaderd?

- Acuut? -> bel OVD. Bij gevaar 112
- Niet acuut -> bel leidinggevende



Wat kun jij doen als leidinggevende?



Zorg voor medewerkers

- Wees bereikbaar voor je collega's en heb oog voor wat er leeft
- Wees alert op signalen
- Inventariseer en registreer incidenten
- Maak het thema dagelijks bespreekbaar
- Besteed extra aandacht aan specialistische teams (bv heimelijke en bijzondere bedrijfsvoering)



Informeren en kennis

- Iedere medewerker volgt e-learning Altijd Alert Zilver en Goud
- Breng specialisten uit eigen regio in positie (bijv digitale expertise) mbt bewustwording (preventief) en eerste duiding incidenten. Denk ook aan de inzet van vertrouwenspersonen.
- Borg de acute meldingen in de OVD-lijn



Wat kan de medewerker doen?



Privé

- Wees ook in privétijd alert op potentiële dreigingen (sporten/reizen/sociale contacten).
- Informeer partner/gezin wat te doen als er vragen over jouw werk worden gesteld?
- Ben je werkzaam in een meer heimelijke doelgroep, let dan tijdens woon-werkverkeer ook op of anderen belangstelling hebben voor je reisbewegingen.



Werk

- Hanteer het need to know principe, deel informatie alleen als informatiedeling noodzakelijk is.
- Deel geen operationele en gevoelige informatie via WhatsApp of andere externe Apps
- 5.1.1.b, 5.1.2.c wél geschikt voor het delen van operationele informatie
- Laat geen stukken slingeren.
- Clean desk!
- Gebruik je schermbeveiliging, ook als je maar “even” van je werkplek weg bent.
- Hanteer bij gevoelige informatie zoveel mogelijk het vier-ogen-principe



Spionage oogmerk

- Gebruik sterke wachtwoorden (MFA)
- Verwijder accounts die je niet meer gebruikt (websites).
- Wees voorzichtig met het delen van informatie over je werk en werklocatie op sociale media.
- Gebruik een besloten account, zodat alleen mensen met jouw toestemming kunnen meekijken.
- Deel nooit operationele informatie op sociale media.
- Bespreek ook met jouw directe privé-omgeving wat zij op sociale media zetten (over jou).



Hoe nu verder?



- Webinar door NSGBO en IB vindt plaats op vrijdag 4 okt 2024 voor afvaardigingen van alle SGBOs (14:00 uur)
- Op verzoek van de KC rondt iedere medewerker voor 1 november de e-learning AltijdAlert zilver en goud (gericht op statelijke actoren) af. [Zie Leermiddelenportaal](#).
- Liveblog blijft voor nu actief.
- Bezoek themadag cyber voor NSGBO, SGBO LX/LO en SGBO PDC op 8 november 2024. Locatie: NIFV te Arnhem. 09.00 tot 17.00 uur.
- Raadpleeg de menukaart in combinatie met de domeinaanpak om de maatregelen te kiezen die voor jouw doelgroep noodzakelijk zijn.



